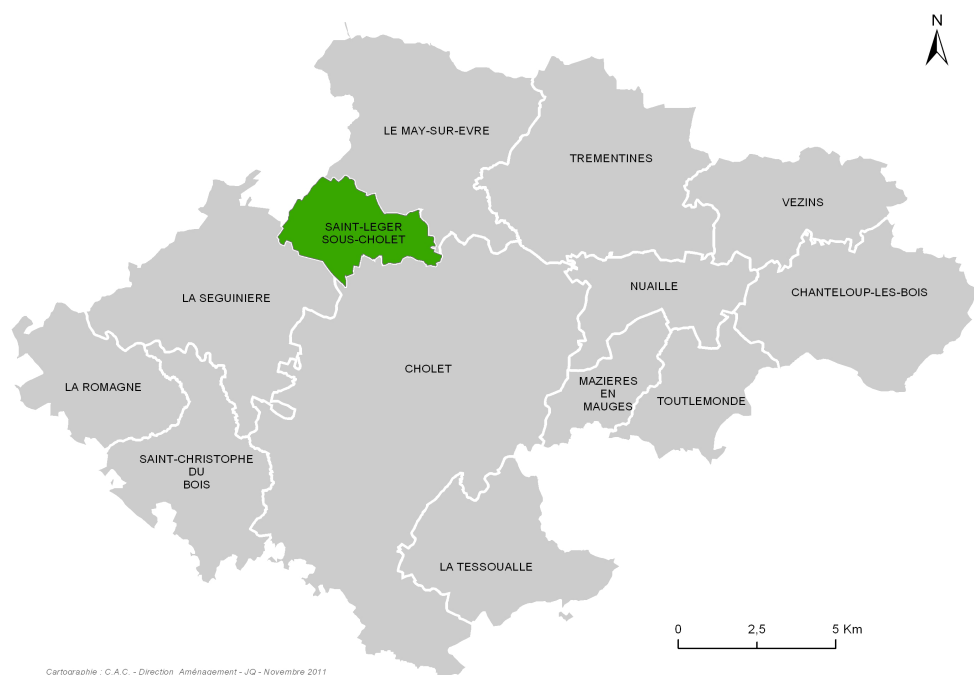


Principaux indicateurs sur la commune de **SAINT-LÉGER-SOUS-CHOLET** 2015



Surface totale

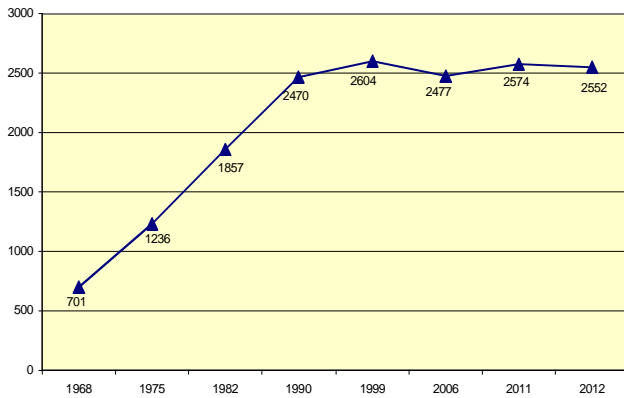
Saint-Léger-sous-Cholet : 960 ha

Communauté d'Agglomération du Choletais : 33 304 ha

POPULATION

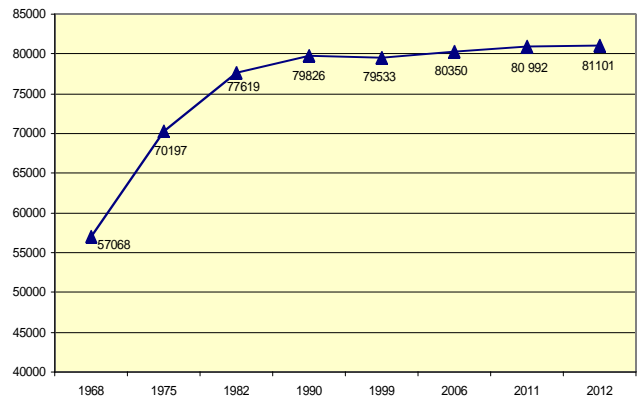
Évolution de la population

Saint-Léger-sous-Cholet



Population municipale 2012^(*) : 2 552 hab
Population totale 2012 : 2 659 hab

Communauté d'Agglomération du Choletais



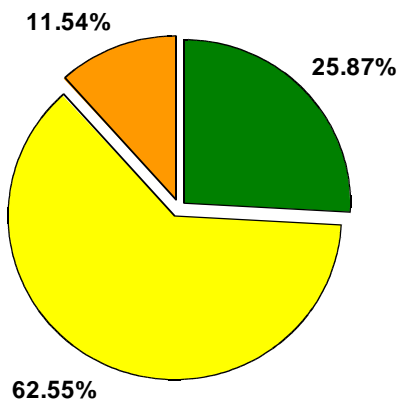
Population municipale 2012^(*) : 81 101 hab
Population totale 2012 : 83 793 hab

^(*) La population municipale est celle qui est utilisée à des fins statistiques, la population totale est la plus souvent utilisée pour l'application de dispositions législatives ou réglementaires.

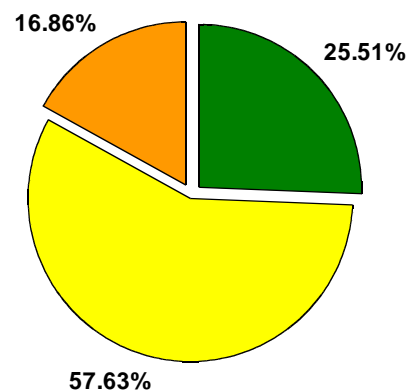
Source : INSEE - Enquêtes de recensement – Mise à jour janvier 2015

Tranches d'âge

Saint-Léger-sous-Cholet



Communauté d'Agglomération du Choletais

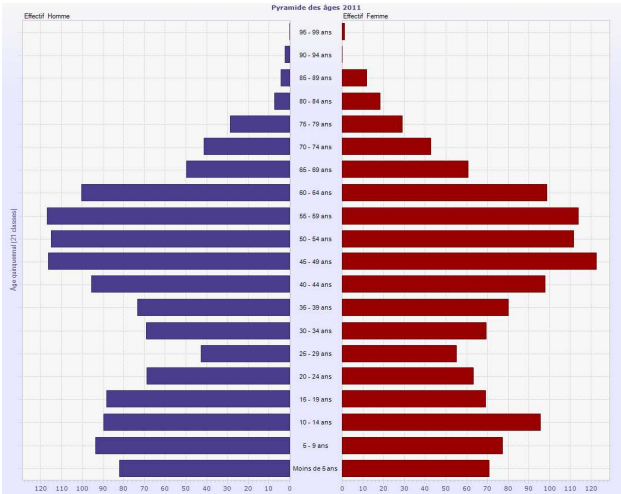


■ 0 à 19 ans ■ 20 à 64 ans ■ 65 ans ou plus

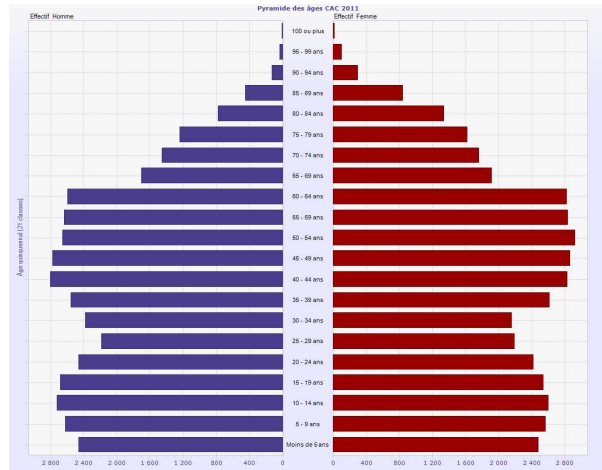
Source : INSEE, RP2011 exploitation principale

Pyramides des âges

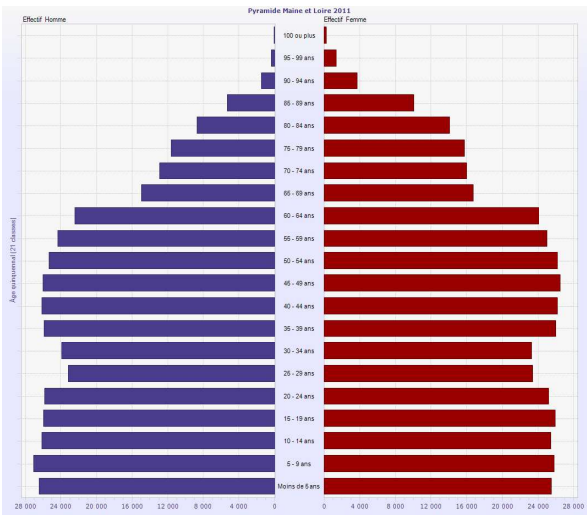
Saint-Léger-sous-Cholet



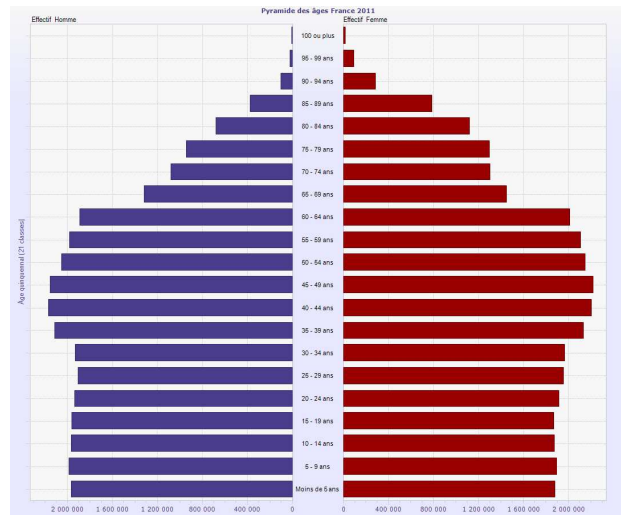
Communauté d'Agglomération du Choletais



Département de Maine-et-Loire

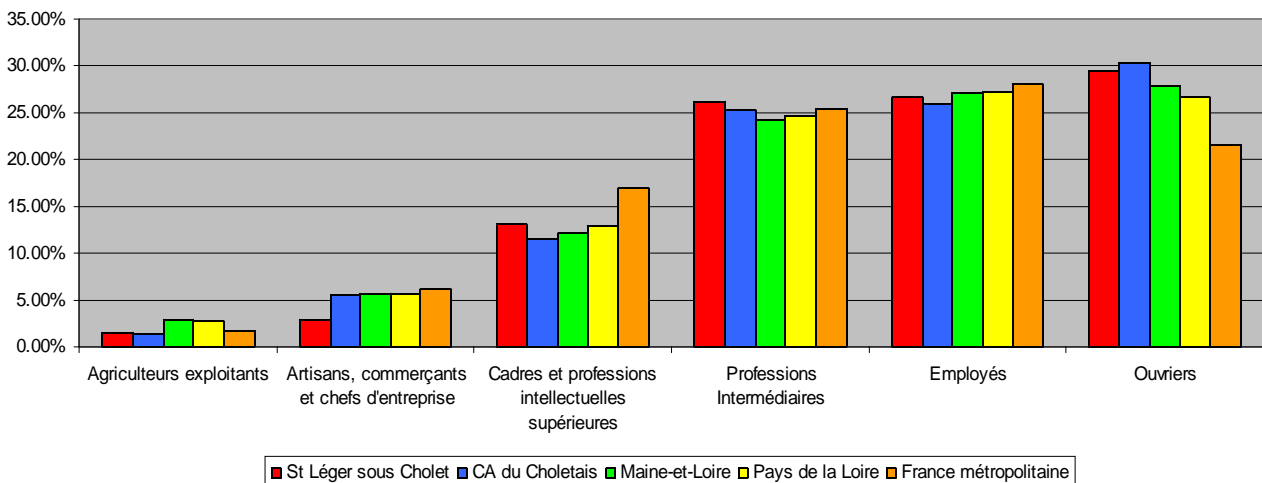


FRANCE



Source : INSEE, Enquêtes de recensement – Année de référence : 2011

Catégories Socioprofessionnelles

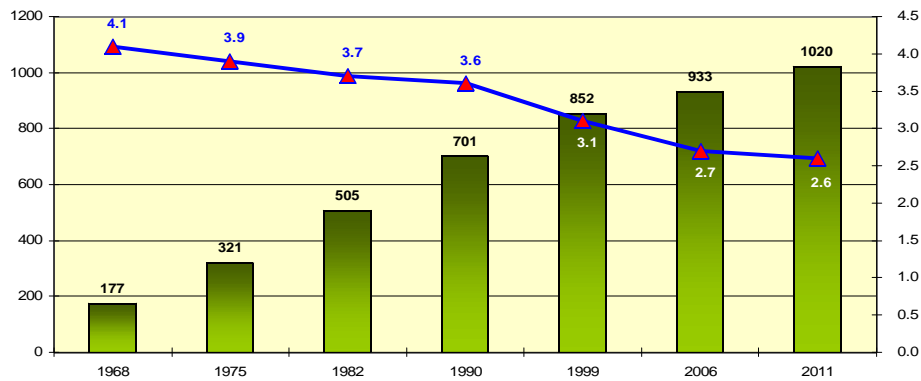


Source : INSEE, Enquêtes de recensement – Année de référence : 2011

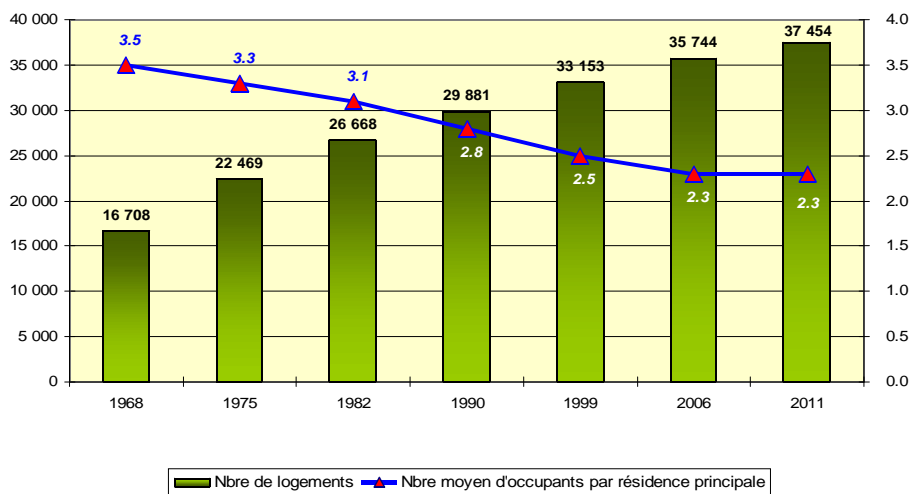
LOGEMENT

Évolution du nombre de résidences et du nombre moyen d'occupants par résidence principale

Saint-Léger-sous-Cholet



Communauté d'Agglomération du Choletais



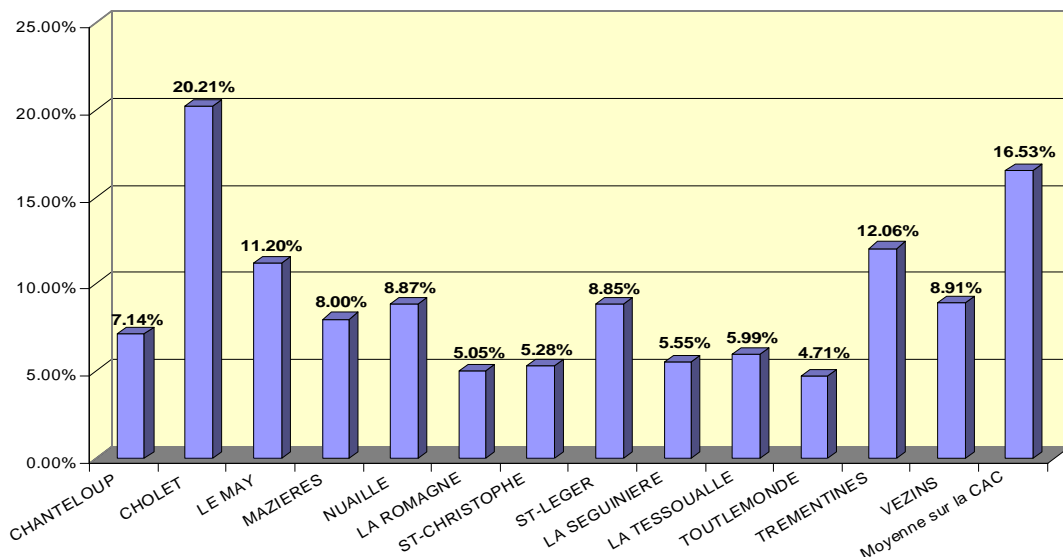
Source : INSEE, RP 1968 à 1999 dénombrements, RP 2006 et RP 2011 exploitations principales

Nombre de logements sociaux

Saint-Léger-sous-Cholet : 93

Communauté d'Agglomération du Choletais : 5 894

Part de logements sociaux



Source: Indicateurs DREAL Pays de la Loire / Filocom d'après la DGI 2013 et RPLS – SOeS 2014

EMPLOI

Les emplois sur la commune

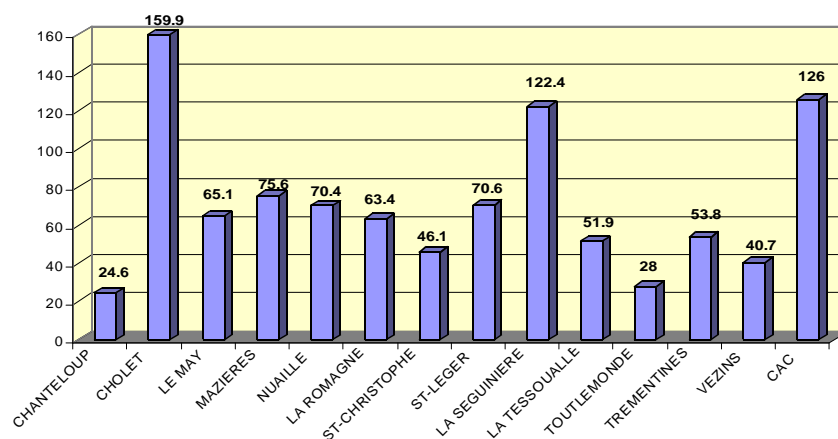
	Saint-Léger-sous-Cholet	Communauté d'Agglomération du Choletais
Salariés	777 dont 122 à tps partiel	39 194 dont 7 706 à temps partiel
Non salariés (indépendants...)	103 dont 9 à tps partiel	3 879 dont 389 à temps partiel
Nombre d'emplois sur le territoire	880	43 073
Actifs ayant un emploi résidant sur le territoire	1 246	34 177
Indicateur de concentration d'emploi (*)	70,6	126

(*) L'indicateur de concentration d'emploi est égal au nombre d'emplois sur le territoire pour 100 actifs ayant un emploi résidant sur le territoire.

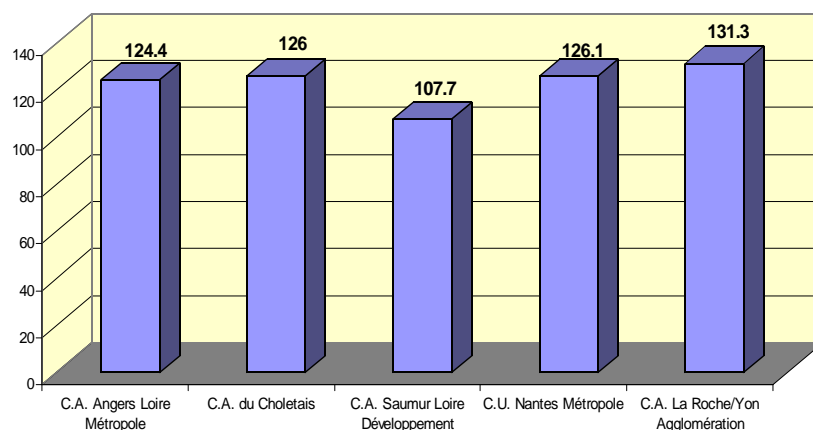
Sources: INSEE, RP 2011 exploitations principales, lieu de résidence et lieu de travail, CLAP (Connaissance de l'Appareil Productif)

Indicateur de concentration d'emploi (*)

Communauté d'Agglomération du Choletais



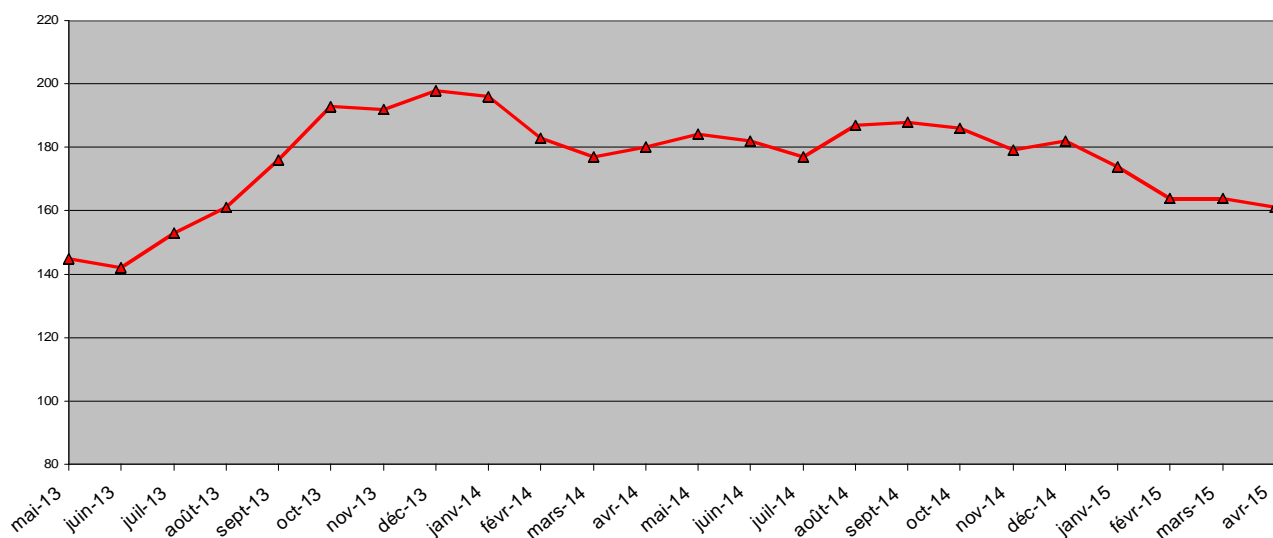
Autres agglomérations



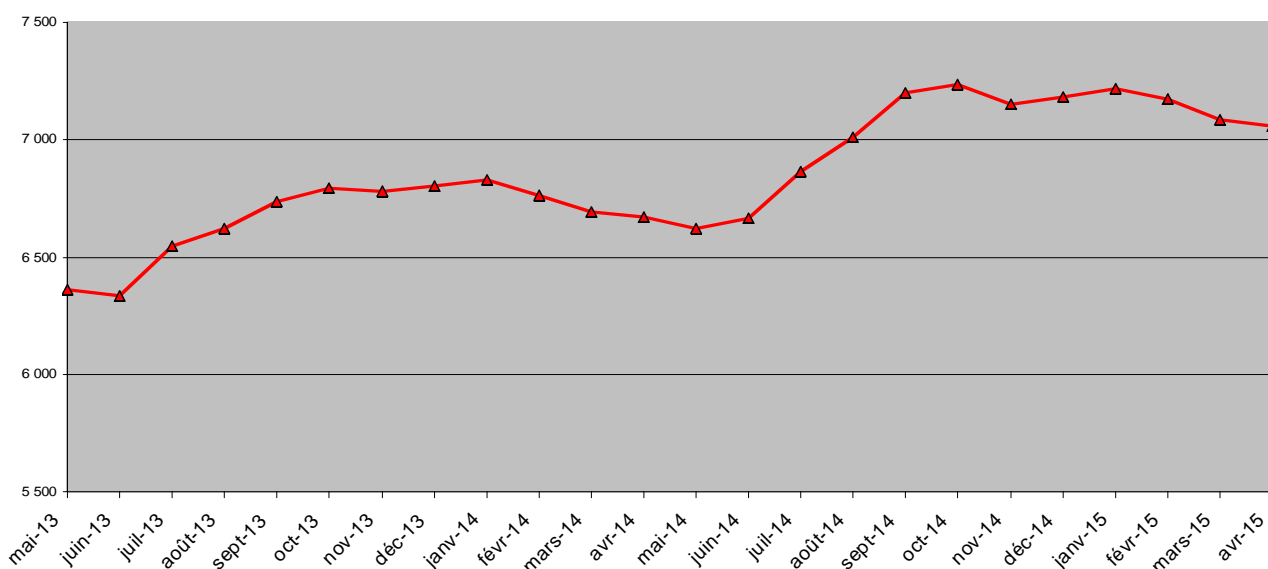
Source : INSEE, RP 2011 exploitations principales, lieu de résidence et lieu de travail

Demandeurs d'emploi fin de mois

Saint-Léger-sous-Cholet



Communauté d'Agglomération du Choletais



Source : Pôle emploi Pays de la Loire – Statistiques, Études et Évaluation

AGRICULTURE

	Saint-Léger-sous-Cholet	Communauté d'Agglomération du Choletais
Surface Agricole Utile (SAU)	728 ha	22 625 ha
Nombre de sièges d'exploitation	11	306
Nombre d'exploitants	22	447

Source : Étude Chambre d'Agriculture 2014